

Viele Menschen möchten Energie im Haushalt sparen und möglichst effizient nutzen, um damit Umwelt, Klima und das eigene Budget zu schonen. Daher ist der Wunsch groß, über den eigenen Stromverbrauch besser Bescheid zu wissen. Mit Smart Metern ist es möglich!

Mehr Wissen über den eigenen Stromverbrauch

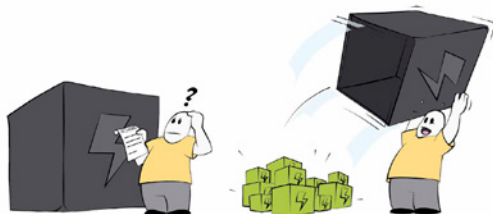
- **Besserer Überblick über Ihren Energieverbrauch:**
Standardmäßig werden Ihnen die Tagesverbrauchswerte zur Verfügung stehen.
- **Sie haben es in der Hand:**
Wenn Sie die Auslesung von 15-Minuten-Werten möchten, teilen Sie dies Ihrem Netzbetreiber mit. Mit diesen Viertelstundenwerten können Sie sich ein genaues Bild davon machen, wie Ihr Stromverbrauch tatsächlich aussieht. Ohne Ihren ausdrücklichen Wunsch werden aber lediglich die Tageswerte übermittelt.
- **Stromfresser können schneller erkannt werden:**
Erst wenn Sie über Ihren Energieverbrauch Bescheid wissen, können Sie Ihren Stromverbrauch und die Kosten nachhaltig senken. So kann ein Smart Meter auch die Basis für zielgerichtete Energieberatungen sein.



Stromfresser entlarven!

- **Monatliche Abrechnung:**

Wenn Sie es wünschen, können Sie eine monatliche Abrechnung fordern. Überraschende Nachzahlungen – oft Jahre später – gehören damit der Vergangenheit an.



Monatliche Abrechnung!

Sie haben noch Fragen?

FRAGEN ZUM SMART METER

Wenn Sie **technische Fragen zum Smart Meter** haben oder wissen wollen, wann Ihr neuer Stromzähler installiert wird, wenden Sie sich bitte an Ihren Netzbetreiber. Dieser ist für die Einführung von Smart Metern zuständig. Bis Ende 2024 müssen 95% aller Zähler ausgetauscht sein.

ALLGEMEINE FRAGEN

Bei **allgemeinen Fragen zu den Smart Metern** besuchen Sie doch einfach die Website der E-Control unter:
www.e-control.at

Unter dem Link **www.e-control.at/smart-meter** haben wir die wichtigsten Punkte für Sie zusammengefasst.

Auch die Energie-Hotline der E-Control steht Ihnen für Fragen rund um Smart Meter gerne zur Verfügung. Informieren Sie sich telefonisch und unkompliziert.

Mo-Do: 8:30 bis 17:00 Uhr
Fr: 8:30 bis 15:00 Uhr
Tel.: 0800 21 20 20
Brief: E-Control Hotline, Rudolfsplatz 13a, 1010 Wien
Online: www.e-control.at/kontakt
Kein Parteienverkehr

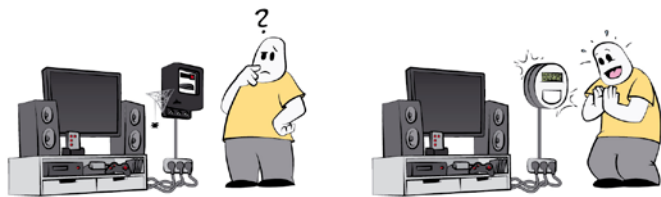
Mehr **Informationen und Antworten zu Fragen rund um Strom und Gas** finden Sie auch hier:
www.twitter.com/energiecontrol
www.facebook.com/energie.control
www.e-control.at/youtube
www.linkedin.com/company/e-control
<https://frag.e-control.at>

SMART METER. WAS BRINGT IHNEN IHR NEUER STROMZÄHLER?



PROFITIEREN.
WO IMMER SIE ENERGIE BRAUCHEN.

Bis Ende 2024 werden in ganz Österreich die alten mechanischen Stromzähler durch neue, elektronische Zähler ausgetauscht.



Wozu ein Smart Meter?

• **Bequemere Ablesung:**

Sie müssen bei der Ablesung Ihres Stromzählers nicht mehr zu Hause sein oder eine Selbstablesung durchführen. Der Smart Meter wird von Ihrem Netzbetreiber aus der Ferne ausgelesen.

• **Genauere Rechnungen:**

Bisher wurden Zählerstände sehr häufig geschätzt oder Sie mussten selbst einen Zählerstand bekannt geben. Mit einem Smart Meter wird der Stromverbrauch zum richtigen Zeitpunkt ermittelt. Damit kann auch bei Strompreisänderungen und beim Lieferantenwechsel der Verbrauch richtig abgegrenzt und abgerechnet werden.

• **Basis für neue und flexible Stromprodukte:**

Mit einem Smart Meter können Sie Stromprodukte Ihres Lieferanten in Anspruch nehmen, die günstigere Preise außerhalb der Spitzenzeiten bieten. So kommen Sie zu Energiepreisen, die optimal an Ihren Lebensstil angepasst sind. Damit sind Wochenend-, Ferienhaus- oder Singlehaushaltspreise möglich.

• **Vorteile für das Stromnetz:**

Stromausfälle können vom Netzbetreiber schneller geortet und behoben werden.

• **Modernisierung Ihres Haushalts:**

Mit Smart Metern sind moderne Konzepte wie Home Automation (Smart-Home-Lösungen) möglich.

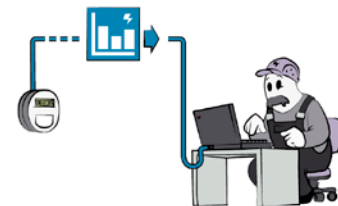
• **Ihr Beitrag zum Energiesystem der Zukunft:**

Für eine aktive Teilnahme am Strommarkt, zum Beispiel durch Eigenerzeugung und Überschusseinspeisung oder

den Beitritt in eine Energiegemeinschaft, ist ein Smart Meter notwendig. So kann der Netzbetreiber die Energiemenge, die Sie ins Netz einspeisen, richtig zuordnen und abrechnen.

Ihr Stromverbrauch zeitnah auf einen Blick – nicht erst nach einem Jahr auf der Rechnung

- Wenn Ihr Smart Meter installiert wurde, können Sie Ihre Verbrauchsdaten jederzeit auf einer passwortgeschützten Internetseite Ihres Netzbetreibers (Webportal) einsehen.



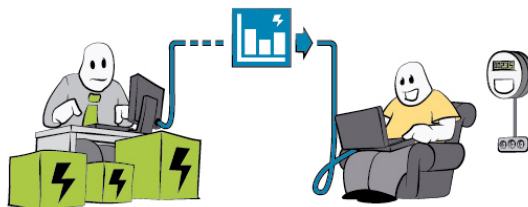
Zusätzlich bekommen Sie monatlich von Ihrem Lieferanten kostenlos eine Information über Ihre Stromkosten und Ihren Verbrauch per E-Mail. Sollten Sie über keinen Internetanschluss verfügen, können Sie die Informationen in schriftlicher Form per Post verlangen.

• **Ihr Stromverbrauch direkt vom Smart Meter:**

Sie können auch bei Ihrem Netzbetreiber die Freischaltung einer Kommunikationsschnittstelle am Smart Meter beantragen und direkt vom Zähler Ihre Verbrauchsdaten in Echtzeit erhalten. Diese Daten können Sie in das Energiemanagement Ihres Hauses einbinden, um Ihre Geräte zu steuern und zu kontrollieren.

Welche Kosten kommen auf mich zu?

Für die Installation und den Betrieb des Smart Meters fallen für Sie grundsätzlich **keine zusätzlichen Kosten** an. Die Umstellung auf Smart Meter wird durch das Messentgelt, das auch bisher schon jeder Haushalt bezahlt, und



die Netztarife abgedeckt. Diese Entgelte werden von der Regulierungsbehörde für Strom und Gas, der E-Control, festgelegt und unterliegen einer strengen Kontrolle.

Wer hat Zugriff auf meine Daten?

Auf die Daten haben ausschließlich Sie selbst und Ihr Netzbetreiber Zugriff. Viertelstundenwerte darf Ihr Netzbetreiber ohne Ihre Zustimmung grundsätzlich auch nicht auslesen und verwenden, außer es wäre für die Aufrechterhaltung eines sicheren Netzbetriebs absolut notwendig.



Um welche Daten geht es?

Der Smart Meter misst den Stromverbrauch. Einmal täglich wird dieser Tageswert von Ihrem Netzbetreiber aus der Ferne ausgelesen. Wenn Sie die Zustimmung zur Übertragung der Viertelstundenwerte erteilt haben, werden ebenfalls einmal am Tag alle gemessenen 15-Minuten-Werte übermittelt. Wenn Sie mit Ihrem Lieferanten derzeit einen zeitabhängigen Preis vereinbart haben sollten, wäre dieser nur bei Ihrer ausdrücklichen Zustimmung zur Auslesung von Viertelstundenwerten weiter nutzbar.

Wenn Sie möchten, dass nur der Jahresverbrauch einmal im Jahr an den Netzbetreiber übermittelt wird

In diesem Fall können Sie die Smart Meter-Opt-Out-Einstellung bei Ihrem Netzbetreiber beantragen.

